

Hebt ZUVERLÄSSIG

DI Martin IBL
Theillissengasse 3
2201 Gerasdorf

Tel: 02246-20 500
Fax: 02246-20 500 20
Mobil: 0664-312 83 60
e-mail: ibl@ibl.or.at

Hebeanlagen

Abwasserstation *Aqualift*[®] F -
die erste Fäkalien-Hebeanlage
zum Einbau in die Bodenplatte



Qualität
Sicherheit
Erfolg

Abwasserstation *Aqualift*® F Hebeanlage zur Unterflurinstallation für fäkalienfreies und fäkalienhaltiges Abwasser

Pumpenentnahme ohne Werkzeug



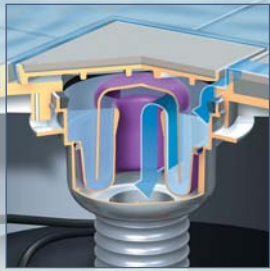
Werkzeuge können Sie vergessen!

Bei entnommener Pumpe verhindert die Rückschlagklappe das Zurückfließen aus der Druckleitung.

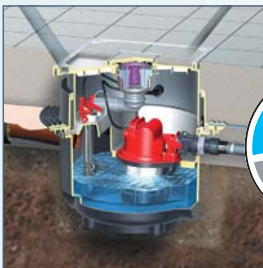


Ablauffunktion

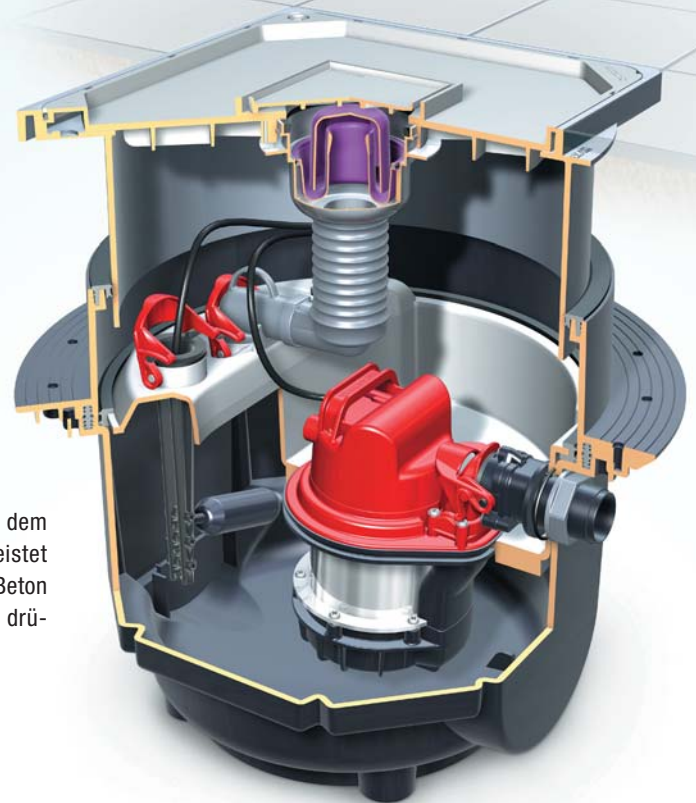
Der in der Abdeckung integrierte Ablauf nimmt jegliches Oberflächenwasser auf. Auch bei Rohrbruch oder Hochwasser entsorgt die Pumpe dieses Schmutzwasser kontinuierlich über die Rückstauenebene und hält so Kellerräume trocken.



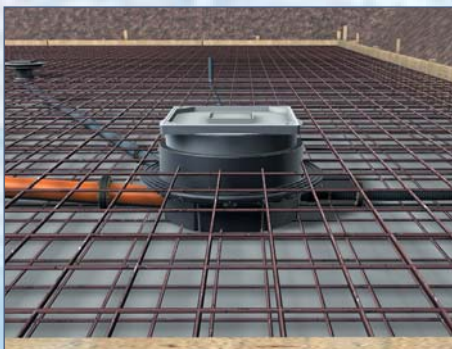
Einbau in WU-Beton - Dichtungsset zum Schutz vor drückendem Wasser



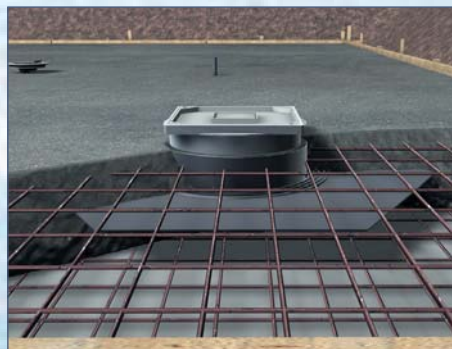
Der Pressdichtungsflansch in Verbindung mit dem Dichtungsset (Art.Nr. 83023) gewährleistet beim Einbau des *Aqualift*® F in WU-Beton die sichere Abdichtung gegen drückendes Wasser.



einbaufreundlich...ko



Hebeanlage setzen, Zuläufe und Druckleitung anschließen.



Einbetonieren inkl. Dichtungsset für WU-Beton



Nach komplettem Fußbodenaufbau → unsichtbare Hebeanlage

Höchste Sicherheit durch Schaltgerät mit SDS

Das intelligente Abwasserstations-Schaltgerät (für Tronic- und Duo-Ausführung) mit integriertem Selbstdiagnosesystem SDS und Batteriepufferung überprüft kontinuierlich alle elektrischen Komponenten und führt ein auslesbares, elektronisches Betriebsstagebuch. Dabei wird auch die Pumpe bei längeren Stillstandszeiten wöchentlich kurz in Betrieb gesetzt.



Einbaufertiger Schacht

Geeignet zum Einbau in die Bodenplatte.

Die flexible Anpassung an die geforderte Einbautiefe ermöglicht das teleskopische Aufsatzstück - bei Bedarf mit Verlängerungsstück (Art.Nr. 83070). Das Aufsatzstück ist drehbar, neigbar und stufenlos höhenverstellbar.

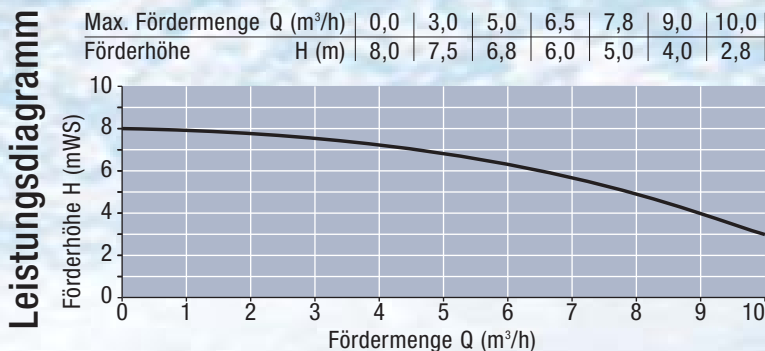
Die Pumpenaufnahme ist zum Sammelbehälter schallentkoppelt.



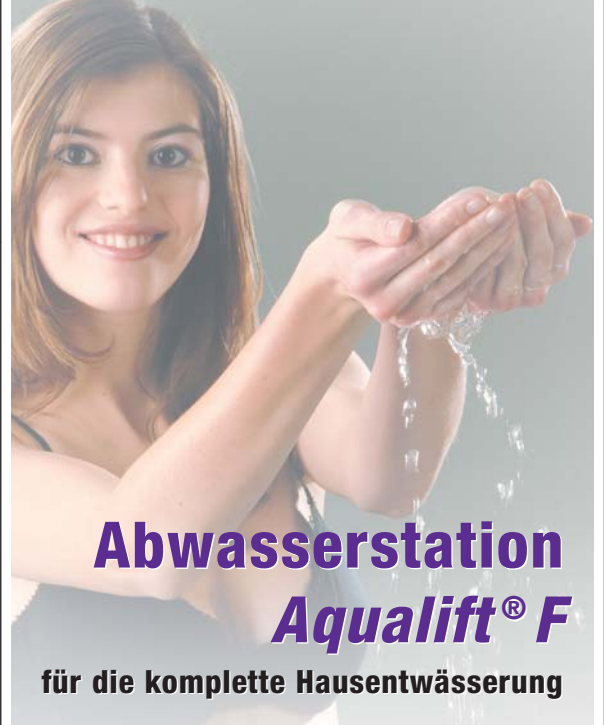
Service-Bereitschaft

durch flächendeckenden Kundendienst mit 24h-Notdienst

mpakt...stark



Stromart	Spannung	Strom	Motorleistung P1 / P2	Drehzahl	Motor-schutz	Betriebs-art
Wechsel-strom	230 V	4,9 A	1000 W / 550 W	2800 min ⁻¹	thermisch im Motor	S3 - 30%



Abwasserstation Aqualift® F

für die komplette Hausentwässerung

Funktionen

- **Hebeanlage** für fäkalienhaltiges und fäkalienfreies Abwasser
- **Ablauffunktion**, auch bei Rohrbruch oder eindringendem Hochwasser
- **Einbaufertiger Schacht**, auch zum Einbau in WU-Beton



Anwendung

Einsetzbar als Hebeanlage nach DIN EN 12056-4 für fäkalienhaltiges Abwasser zur Entwässerung von Ablaufstellen unterhalb der Rückstauenebene.

Kostenvorteil von ca. 500,- €

Aqualift® F ist eine einbaufertige Komplettanlage inklusive Schacht und höhenverstellbarer Abdeckung. Der Wegfall eines betonierten Pumpenschachtes spart dem Bauherren nicht nur ca. 500,- €, sondern stellt auch eine hygienische Alternative zum herkömmlichen Pumpensumpf dar.

Anspruchsvolle Optik auch für Kellerräume, die als Wohnraum benutzt werden:

Aqualift® F ist mit einer Abdeckplatte für wählbare Oberfläche ausgestattet. In Verbindung mit dem belüftbaren Rost des Ablaufs entsteht so eine nahezu „unsichtbare“ Hebeanlage.



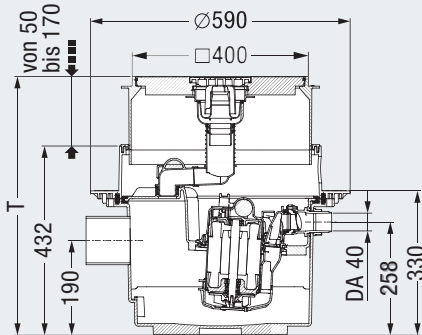
besser so...



...als so!

Abwasserstation *Aqualift® F Unterflur*

Artikelabbildung und Maßzeichnung



Aussparungsmaße 800 x 800 mm



Artikelbeschreibung

KESSEL-Abwasserstation *Aqualift® F* Hebeanlage für fäkalienhaltiges und fäkalienfreies Abwasser zur Unterflurinstallation

Zum Einbau in die Bodenplatte,

Einbautiefe (T) von 482 mm bis 602 mm.

Mit seitlichem Zulauf DN 100, mit integriertem Ablauf und Siphon.

Mit teleskopischem Aufsatzstück für stufenlosen Höhen- und Niveaueausgleich, befliesbare Abdeckplatte Klasse A 15 aus Kunststoff, mit Dichtungsflansch für Feuchtigkeitsabdichtung, mit einer oder zwei herausnehmbaren Pumpen und Schwimmer- oder Sondensteuerung, mit integrierter Rückschlagklappe. Entlüftungsleitung bauseits vorsehen.

Druckanschluss: 1 1/2" Außengewinde, Druckrohr D = 40 mm für PVC-Klebeverbindung oder Druckleitungsset (Zubehör Art.Nr. 28 040)

Förderhöhe: max. 8 m.

Betriebsspannung: 230 V ~ 50 Hz.

Elektroanschlussleitung: 5 m.

Ausführung:

***Aqualift® F Mono Unterflur* Einzelanlage mit herausnehmbarer Pumpe mit Schwimmer**

Aufnahmeleistung: 1,0 kW.

Gewicht: ca 25 kg.

optional:

Warngerät (Art.Nr. 20 221) für die Störungsmeldung

Druckanschl.	Art.Nr.	Stück/Ka./Pa.
DA 40	28 300	1/4

***Aqualift® F Tronic Unterflur* Einzelanlage mit herausnehmbarer Pumpe mit SDS-Schaltgerät (Selbstdiagnosesystem) zur vollautomatischen Pumpensteuerung, spritzwassergeschützt (IP 54), Wandmontage.**

optional:

potentialfreier Kontakt (Art.Nr. 80 072)

Fernsignalgeber (Art.Nr. 20 162)

Aufnahmeleistung: 1,0 kW.

Gewicht: ca 25 kg.

DA 40	28 350	1/4
-------	--------	-----

***Aqualift® F Duo Unterflur* Doppelanlage mit zwei herausnehmbaren Pumpen mit SDS-Schaltgerät (Selbstdiagnosesystem) zur vollautomatischen Pumpensteuerung, spritzwassergeschützt (IP 54), Wandmontage.**

optional:

potentialfreier Kontakt (Art.Nr. 80 072)

Fernsignalgeber (Art.Nr. 20 162)

Aufnahmeleistung: 2 x 1,0 kW.

Gewicht: ca 30 kg.

DA 40	28 330	1/4
-------	--------	-----

Einfacher Einbau, sichere Funktion, anspruchsvolle Optik

Einbauvorschlag



Für die komplette Hausentwässerung:

- ① **KESSEL-Abwasserstation Aqualift® F** Art. Nr. 28300
- ② Warngerät Art. Nr. 20221
- ③ Dichtungsset für WU-Beton Art. Nr. 83023
- ④ Druckleitungsset mit flexiblem Druckleitungsschlauch Art. Nr. 28040
- ⑤ Entlüftung über Dach*

* Bitte Einbau- und Bedienungsanleitung beachten

Zubehör und Einzelteile

Artikelabbildung	Artikelbeschreibung	Nennweite	Art.Nr.	Stück/Ka./Pa.
	KESSEL-Warngerät Typ 20221 mit optischer Sonde für nicht leitende und leitende Flüssigkeiten Überwachung und Meldung von Überschwemmungen. Mit Netzanschluss 230 V ~ 50 Hz, Batteriepufferung, Anschlussmöglichkeit für Fernsignalgeber. Kabellänge 5 m, nur bei optischer Sonde verlängerbar auf 50 m.	-	20221	1/-
	Verlängerungsstück aus Kunststoff H = 180 mm, inklusive Dichtung	-	83070	1/14
	KESSEL-Abdeckplatte tagwasserdicht, ohne Ablauffunktion, aus Kunststoff, Klasse A 15 • für wählbare Oberfläche (befliesbar) • schwarz	-	83052 83050	-/- -/-
	Druckleitungsset Inkl. 5 m Druckleitungsschlauch DA 40, Adapter mit Rohrschelle zum Anschluss an KESSEL-Abwasserstation Aqualift® F Unterflur, Aqualift® S, Minilift	DA 40	28040	1/-
	Dichtungsset bestehend aus: Gegenflansch aus Kunststoff, inkl. Schrauben Elastomere Sperrbahn aus NK/SBR Ø 800 mm	-	83023	-/-



Übersicht und Auswahlkriterien KESSEL-Rückstausicherungen

Haben Sie Gefälle zum Kanal? **ja** dann Rückstauverschlüsse

Bei fäkalienfreiem Abwasser

Einbau in die Bodenplatte

 **Rückstaudoppelverschluss *Staufix*® SWA**
DN 100, DN 125 und DN 150
Abdeckplatte schwarz oder befliesbar

Einbau in freiliegende Rohrleitung

 **Rückstaudoppelverschluss *Staufix*® SWA**
DN 100, DN 125 und DN 150

 **Rückstaudoppelverschluss *Staufix*®**
DN 100, DN 125, DN 150 und DN 200

 **Einfachrückstauverschluss *Staufix*®**
mit Notverschluss
DN 100, DN 125, DN 150 und DN 200

 **Einfach-Rückstau *Staufix*®**
DN 100, DN 125, DN 150 und DN 200

 **Rückstaudoppelverschluss *Staufix*® DN 50**

 **Rückstaudoppelverschluss *Staufix*® Siphon DN 50**
für Waschtischsiphons

Bei fäkalienhaltigem und fäkalienfreiem Abwasser

Einbau in die Bodenplatte

 **Rückstaupumpanlage *Pumpfix*® F**
DN 100, DN 125 und DN 150
Abdeckplatte schwarz oder frei wählbar

 **Fäkalien-Rückstauautomat *Staufix*® FKA**
DN 100, DN 125 und DN 150
Abdeckplatte schwarz oder frei wählbar

Einbau in freiliegende Rohrleitung

 **Rückstaupumpanlage *Pumpfix*® F**
DN 100, DN 125 und DN 150

 **Fäkalien-Rückstauautomat *Staufix*® FKA**
DN 100, DN 125 und DN 150

Einbau außerhalb von Gebäuden

 **Rückstauschutz *Staufix*® SWA / FKA / *Pumpfix*® F**

- ① im Komfort-Schacht-system
- ② Zum Nachrüsten im Rückstauschacht

Kein Gefälle zum Kanal? dann Hebeanlagen

Bei fäkalienfreiem Abwasser

Einbau in die Bodenplatte

 **Schmutzwasserhebeanlagen *Aqualift*® S und *Minilift*** zur Unterflurinstallation
Druckleitungsanschluss DA 40

Freie Aufstellung

 **Schmutzwasserhebeanlage *Minilift*** zur Überflurinstallation
Druckleitungsanschluss DA 40

Bei fäkalienhaltigem und fäkalienfreiem Abwasser

Einbau in die Bodenplatte

 **Abwasserstation *Aqualift*® F**
zur Unterflurinstallation
Druckleitungsanschluss DA 40

Freie Aufstellung oder Einbau im Komfort-Schachtsystem

 **Fäkalienhebeanlage *Aqualift*® F** zur Überflurinstallation
Druckleitungsanschluss DA 110

Infos im Internet und im aktuellen Katalog „Alles für die Entwässerung“

KESSEL GmbH
Bahnhofstraße 31
D-85101 Lenting
info@kessel.de

**Service-
nummern**



**Verkauf/
Auftragsabwicklung**
Tel. 0 18 05 / 27 82 80
Fax 0 84 56 / 27 - 200



**Angebot/Ausschreibung/
Projektierung**
Tel. 0 18 05 / 27 82 81
Fax 0 84 56 / 27 - 197



Kundendienst
Tel. 0 18 05 / 27 82 82
Fax 0 84 56 / 27 - 173

KESSEL
www.kessel.de